



茨城県よろず支援拠点

テストマーケティング会出展者募集

新商品や新サービスについて

知らなかった！

美味しい！



買ってみたい！

お客様の声を 聞いてみませんか？



対象：茨城県内に事業所を有する中小企業・小規模事業者・創業者等
※新商品や新サービスを開発した方（飲食物、体験、手に取って触れる物等）
※既存商品の商圏を拡大したい方

■ テストマーケティング会募集概要

●開催日時 / お申し込みの際にいずれかの会場をお選びください。（両会場への参加は出来ません。）

【道の駅常陸大宮~かわプラザ~】 令和6年10月13日(日)10時~16時

【道の駅グランテラス筑西】 令和6年11月3日(日)10時~16時

※天候がすぐれない場合は、令和6年11月4日(月)に順延

●開催趣旨 / 本格的な事業化前の試作品やサービスについて、お客様にお試しいただき、その声を集めることで事業化に役立てていただく機会です。

●募集数 / **各日10社以内**

●出展費用 / 無料

●申込方法 / 茨城県よろず支援拠点ホームページの申込フォームもしくは右記 QR コードよりお申込みください。

●申込期限 / **令和6年8月23日(金)**

●その他 / ※申込書提出後に審査を踏まえ出展者を決定します。

※初めて出展する方を優先的に決定します。

※決定企業は裏面記載の「出展者説明会」及び「テストマーケティング振り返り会」に必ずご参加いただくこととなります。



■ 出展にあたっての注意事項

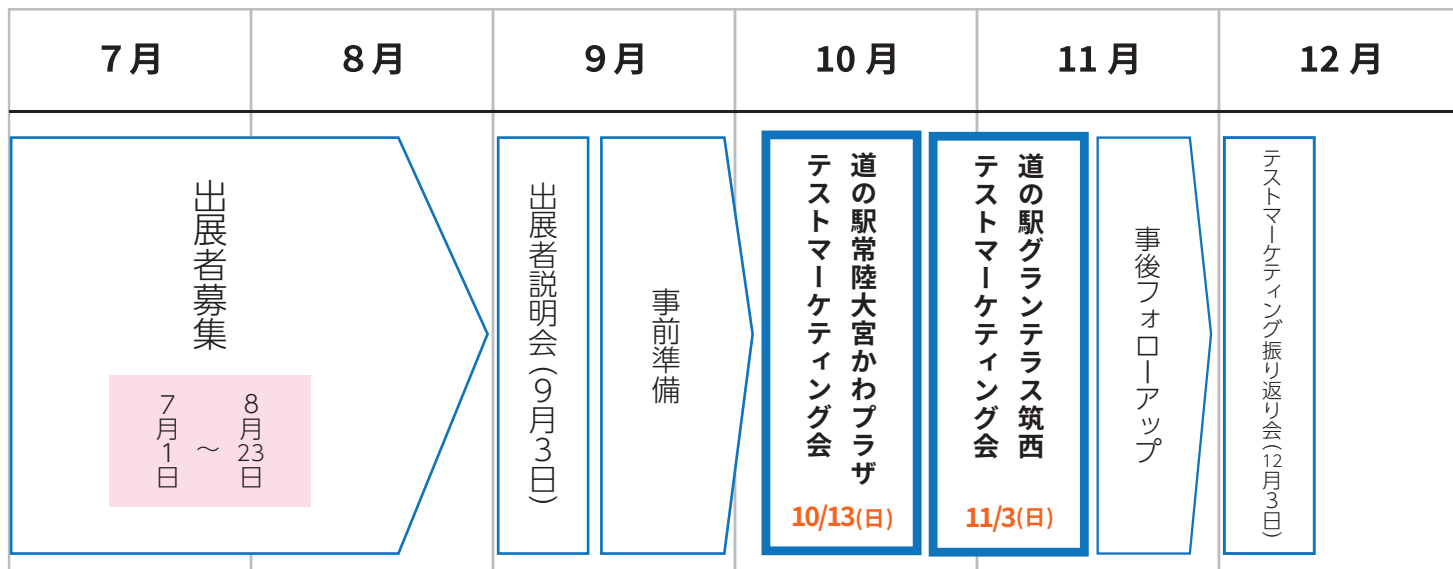
※本テストマーケティング会は営利事業ではないため、試作品やサービスの販売はできません。

※各会場は、道の駅の「催事に関する注意事項」に基づいて実施します。

※当日の天候等（雨天・強風・地震等）により、テストマーケティング会が急遽中止となることもあります。事前にご了承ください。

※各会場におけるイベントスペースの利用ルール及び感染症対策ガイドラインなど所定のルールを遵守いただきます。

■ テストマーケティング会の流れ



【道の駅常陸大宮~かわプラザ~】 令和6年10月13日(日)10時~16時

【道の駅グランテラス筑西】 令和6年11月3日(日)10時~16時

※天候がすぐれない場合は、令和6年11月4日(月)に順延

■ 出展者説明会

- 日 時 / 令和6年9月3日(火)15:00~16:30
- 参加方法 / オンライン(Webex)
- 内 容 / ①出展にあたっての届出・提出資料について
②出展にあたっての注意事項について
③効果的な出展方法等について

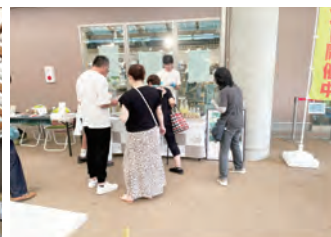
テストマーケティングで商品の魅力を最大化しましょう!

■ テストマーケティング振り返り会

- 日 時 / 令和6年12月3日(火)15:00~16:30
- 参加方法 / オンライン(Webex)
- 内 容 / ①出展時の感想の共有
②調査データ分析結果
③今後の販売戦略



《昨年のテストマーケティング会の様子》



道の駅常陸大宮かわプラザ

道の駅かさま



< お問い合わせ先 > 茨城県よろず支援拠点

茨城県よろず支援拠点

検索

〒310-0801 茨城県水戸市桜川 2-2-35 茨城県産業会館 9 階
TEL:029-224-5339 FAX:029-227-2586 Mail yorozu@iis-net.or.jp

